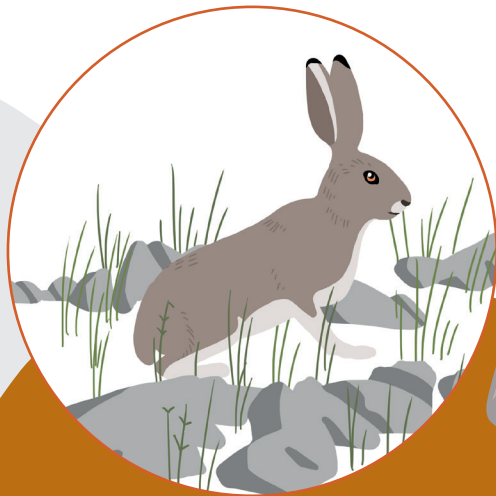


Le lièvre variable continue à fréquenter tous les milieux alpins (pierriers, crêtes rocheuses, pelouses rocailleuses, bois de pins, aulnaies) entre 1 500 et 3 000 mètres. Il trouve dans chacun une pitance à son goût.



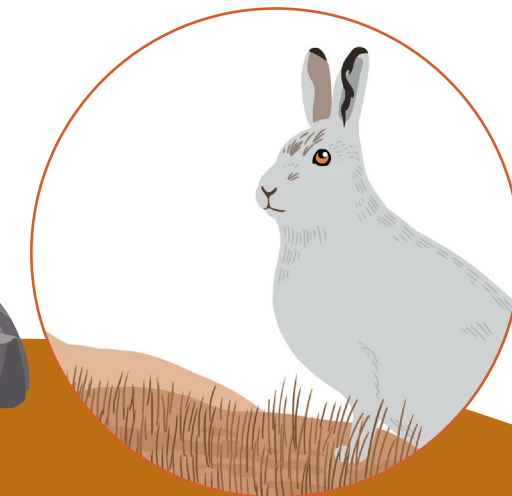
octobre

À l'automne, il perd ses poils gris par petites touffes. Ces derniers sont remplacés en 2 semaines par une épaisse fourrure blanche. Cette particularité de l'animal qui adopte la même couleur que le milieu où il vit s'appelle l'homochromie.



novembre

Quand la nourriture commence à se faire rare en altitude, il se contente d'herbes sèches sur les croupes ventées.



décembre

En hiver, le lièvre variable peut redescendre toutes les nuits vers les zones boisées où il se nourrit d'écorces et de rameaux d'arbustes (dont saules et rosiers). Grâce à ses incisives puissantes et son système digestif robuste, il peut se contenter de cette nourriture ligneuse.



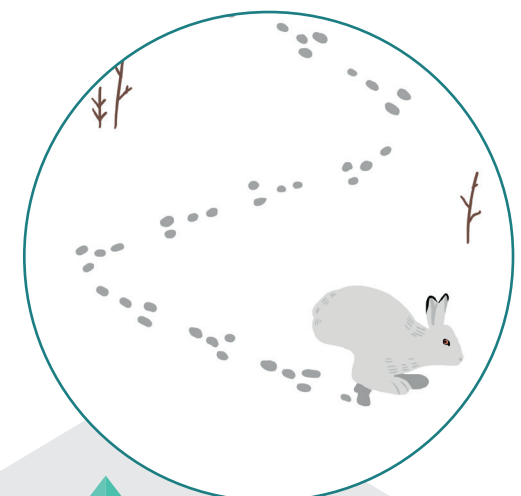
janvier

Pour ne pas être vu, le lièvre variable (ou blanchon) revêt un pelage blanc comme neige : c'est le mimétisme. Seul le bout des oreilles reste noir ! Avec sa forme en boule et ses oreilles plutôt courtes pour un lièvre, il réduit sa surface exposée au froid.



février

Le lièvre variable passe la journée abrité sous un rocher et ne se déplace que la nuit. Ses longues pattes très poilues font office de raquettes et facilitent la marche dans la neige molle. À l'approche d'un danger, sa distance de fuite est faible et il court alors très vite, en zig-zag, pour s'échapper.



mars

Dès la fin de l'hiver, la femelle (ou hase), sélectionne le mâle le plus imposant pour s'accoupler. Elle peut être fécondée une seconde fois avant la mise bas et porte donc simultanément les jeunes prêts à naître et les embryons de la nichée suivante. Elle pourra avoir jusqu'à 3 portées par an...



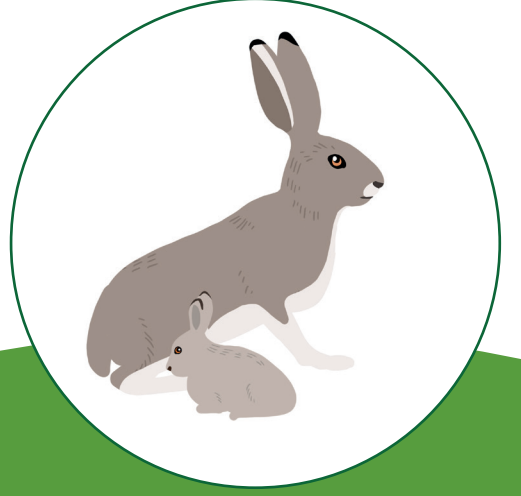
avril

En mai, le lièvre variable perd ses poils blancs tandis que des poils gris poussent. Il a alors un pelage bariolé pendant une courte période de 2 semaines. Lors de ses mues, il est plus visible des prédateurs (belettes, fouines, hermines, martres et rapaces) et donc plus vulnérable.



mai

Les mises bas ont lieu de mai à août après une gestation de 45 à 63 jours. La hase dépose chacun des jeunes, déjà couverts de poils et les yeux ouverts, dans des cachettes distinctes. Durant 3 semaines, elle fait des tournées pour allaiter les levrauts, qui apprennent rapidement à explorer les alentours seuls.



juin

Le camouflage du lièvre variable est tout aussi efficace en été ! Quand on est gris brun, et qu'on se cache dans les rochers, on est presque sûr de ne pas être vu. Seul le ventre reste blanc...



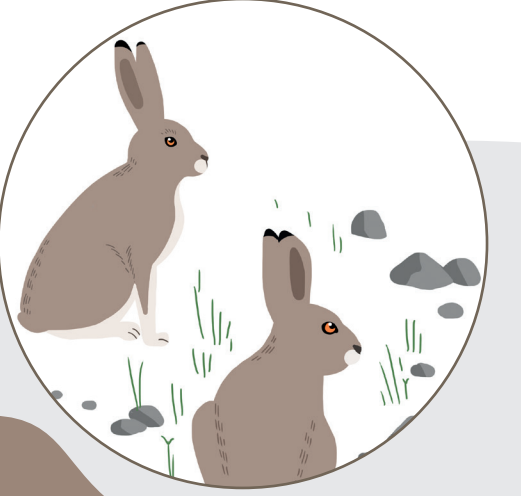
juillet

Le régime d'été des adultes et des jeunes est composé de graminées, légumineuses et bourgeons.



août

On le trouve jusqu'à la limite des neiges éternelles, d'où son nom de lièvre des neiges. Il n'est pas territorial et partage sans difficulté son territoire avec d'autres congénères.



septembre

AUTOMNE
LES 4 SAISONS DU LIÈVRE VARIABLE



HIVER
LES 4 SAISONS DU LIÈVRE VARIABLE



PRINTEMPS
LES 4 SAISONS DU LIÈVRE VARIABLE



ÉTÉ
LES 4 SAISONS DU LIÈVRE VARIABLE