

À l'automne, le poil d'été tombe pour être remplacé par un poil plus long et épais, brun foncé. Une **épaisse fourrure** dont la couleur foncée absorbe la **chaleur** du soleil et le protégera du froid hivernal.



octobre

Les bouquetins regagnent leurs quartiers d'hiver, versants exposés au soleil (à l'adret), où la nourriture restera disponible : **plantes herbacées sèches, bourgeons et rameaux d'arbres et arbustes.**



novembre

AUTOMNE

LES 4 SAISONS DU BOUQUETIN

De décembre à mi-janvier, les mâles s'opposent par de violents coups de cornes pour s'attribuer la supériorité hiérarchique. Langue pendante et frétilante, queue rabattue sur l'échine et cornes en arrière pour séduire les femelles... **C'est le rut !**



décembre

En hiver, il reste dans des zones escarpées, orientées plein sud, où la neige reste peu (couloirs d'avalanche, falaises, etc.). Il se contente de ce qu'il y trouve à manger : **herbes desséchées, lichens, mousses.**



janvier

Limiter ses déplacements, se protéger du froid pour dépenser le moins d'énergie possible et **survivre jusqu'au printemps.** La période est extrême, les femelles peuvent perdre jusqu'à 30 % de leur poids et les mâles 50%.



février

HIVER

LES 4 SAISONS DU BOUQUETIN

Le bouquetin n'est pas à l'aise dans la neige. Lourd, il s'y enfonce profondément. Il reste donc sur des surplombs et vires où il se sent en sécurité. Dérangé, il s'éloignera le plus souvent sans précipitation avec une **distance de fuite faible** (une cinquantaine de mètres).



mars

Dès l'arrivée des beaux jours, le bouquetin peut descendre bas dans les vallées pour brouter la **nouvelle herbe des prés** puis les **repousses tendres d'arbres.** Il remonte ensuite en altitude en suivant la repousse de la végétation.



avril

Lors de la **mue de printemps** (juin à mi-juillet), le bouquetin perd son épais pelage brun foncé, il se gratte avec ses cornes pour le retirer. Le pelage d'été est couleur gris fer chez le mâle et beige pour l'étagne, la femelle. Le ventre reste clair.



mai

PRINTEMPS

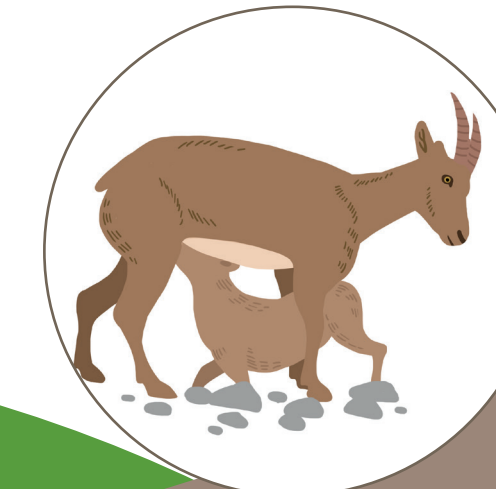
LES 4 SAISONS DU BOUQUETIN

En juin, c'est la **mise-bas !** Après 170 jours de gestation, les étagnes s'isolent pour mettre bas, puis rejoignent la nursery avec leurs cabris. La nursery permet aux mères d'élever les jeunes ensemble et de les protéger durant cette période de grande vulnérabilité.



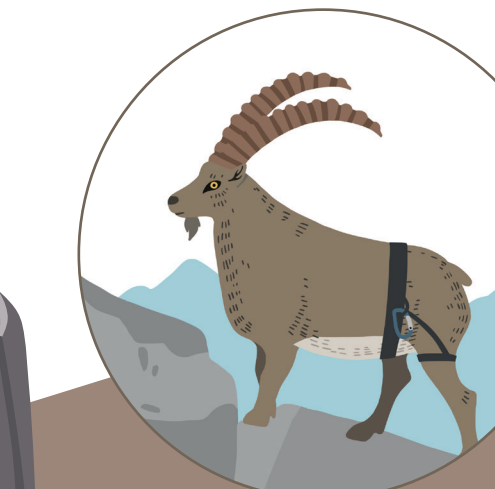
juin

Les cabris vont têter jusqu'à l'automne même s'ils sont capables de s'alimenter normalement 2 mois après leur naissance. Ils n'ont que quelques mois pour prendre des forces avant d'affronter leur premier hiver. Les adultes se délectent, eux, de **graminées et légumineuses.**



juillet

En été, la qualité de la végétation près des crêtes attire le bouquetin **en altitude** (à plus de 3000 m) où il évitera aussi les fortes chaleurs. Grâce à ses sabots qui accrochent admirablement la pierre, il est à l'aise sur les parois abruptes et escarpées.

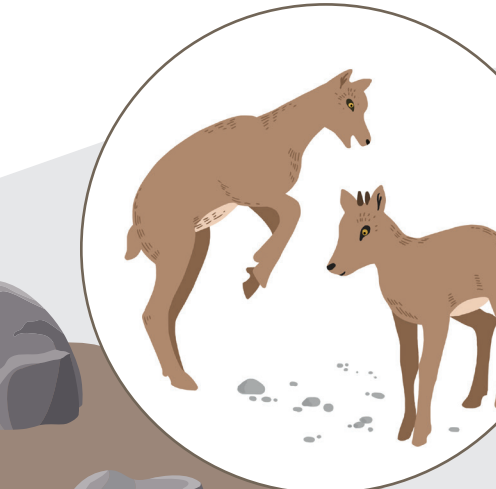


août

ÉTÉ

LES 4 SAISONS DU BOUQUETIN

Les cabris, les éterlous et les éterles (cabris > 1 an) sont très **joueurs** : cabrioles, glissades, acrobaties, escalades, joutes ponctuent leur journée. Les adultes alternent repos et alimentation.



septembre