

Au début de l'automne, les chamois ont un pelage foncé épais et ont atteint leur poids maximal (mâle de 40 à 50 kg et femelle 30 kg). Les voilà prêts pour traverser la mauvaise saison.



octobre

Les mâles s'affrontent, c'est la période du rut (novembre à décembre). Ils sont bien reconnaissables avec leur crinière sombre et leur pinceau pénien... Les déranger durant cette période peut compromettre leur reproduction.



novembre

Les chamois restent le plus longtemps possible en altitude et recherchent les zones dégagées de neige où ils peuvent trouver de la nourriture (graminées sèches, myrtille, airelle, raisin d'ours ou genévrier).



décembre

Les chamois sont obligés de redescendre dans des zones boisées pour trouver pitance, car la végétation est recouverte d'une grosse couche de neige. Ils vont devoir consommer une nourriture dont ils sont peu friands : bourgeons, aiguilles de conifères, mousses, lichens, écorces.



janvier

Les chamois doivent limiter leurs déplacements, se protéger du froid pour dépenser le moins d'énergie possible et survivre jusqu'au printemps. La période est extrême et les chamois peuvent perdre jusqu'à 30 % de leur poids.



février

Son odorat est très développé et il sent approcher les intrus à 700 ou 800 m dans le sens du vent. Il n'hésitera pas à prendre la fuite si vous entrez dans un périmètre de moins de 500 m... Une fuite épuisante dans un épais manteau neigeux.



mars

Dès l'arrivée des beaux jours, les chamois commencent à remonter progressivement en altitude en cherchant les repousses tendres d'arbustes et l'herbe nouvelle. Ils peuvent enfin reprendre des forces !



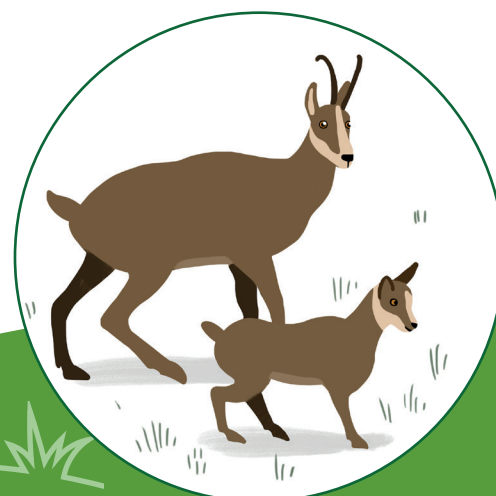
avril

Au printemps (avril-mai), les chamois adultes muent à nouveau et perdent la bourre de leur fourrure par touffes. Le pelage du chamois est ras (3 cm) et de couleur beige à brun... une robe beaucoup plus adaptée pour supporter la future chaleur estivale.



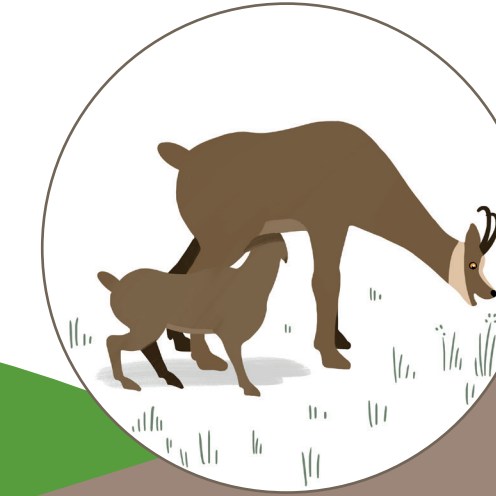
mai

C'est la mise-bas ! Après 170 jours de gestation, les femelles accouchent des chevreaux entre mai et juin. Là encore, c'est une période de grande sensibilité car les chevreaux ne pourront pas survivre s'ils sont séparés de leur mère.



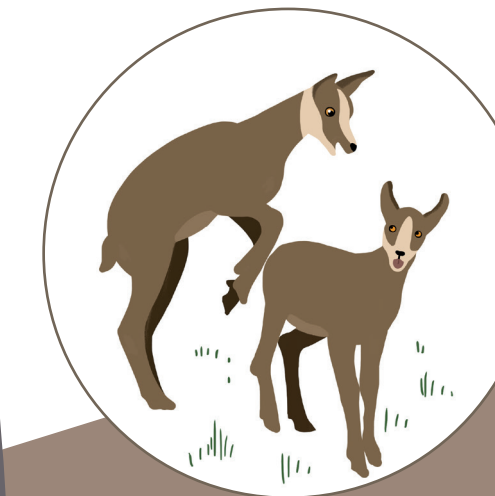
juin

Les chevreaux vont têter jusqu'à l'automne même s'ils sont capables de s'alimenter normalement 2 mois après leur naissance. Ils n'ont que quelques mois pour prendre des forces avant d'affronter leur premier hiver. Les adultes se délectent d'herbes : trèfles, graminées, ombellifères, mais aussi de myrtilles...



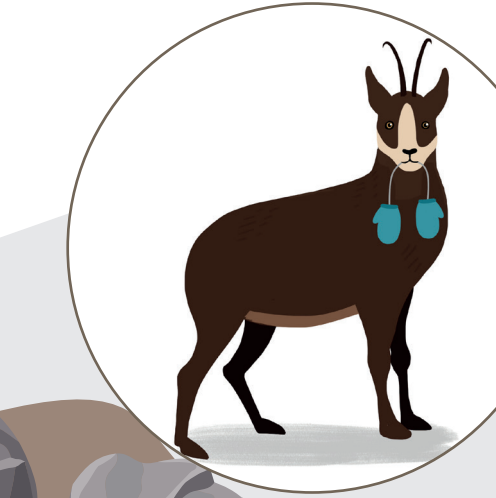
juillet

C'est le temps de l'insouciance : les jeunes s'amuse, courent et se fortifient. Les adultes se reposent aux abords des glaciers, dans les névés et les pentes ombragées des ubacs... Jamais très loin de pentes escarpées où se réfugier.



août

Une nouvelle mue a lieu de fin août à octobre. Le pelage d'été tombe pour être remplacé par une fourrure à longs poils (jusqu'à 10 cm de long), brun foncé à noir.



septembre

AUTOMNE
LES 4 SAISONS DU CHAMOIS



HIVER
LES 4 SAISONS DU CHAMOIS



PRINTEMPS
LES 4 SAISONS DU CHAMOIS



ÉTÉ
LES 4 SAISONS DU CHAMOIS