

Orthoptères

JE SUIS UN CRIQUET

Antennes épaisses, toujours plus courtes que le corps



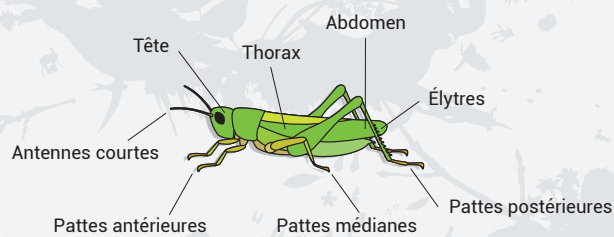
© C. Rutten - PNV

Corps aplati latéralement

JE SUIS UNE SAUTERELLE



© P. Lacosse - PNV



Antennes fines, généralement plus longues que le corps

Corps aplati dorso-ventralement

JE SUIS UN GRILLON



© M. Coulon - PNE

